

## **R.A.V.- Raccordo Autostradale Valle d'Aosta - S.p.A.**

Autostrada A5 Aosta – Traforo del Monte Bianco

### **ORDINANZA N. 19/2025**

Il sottoscritto Ing. Fabio BRUNIER, nella sua qualità di Responsabile Esercizio della R.A.V. – Raccordo Autostradale Valle d'Aosta SpA con Sede Legale in Saint-Pierre (AO), Località Les Iles, snc;

#### CONSIDERATO :

- che per gli interventi di manutenzione e di adeguamento delle gallerie al D.L.gs. 264/06, si deve provvedere alla cantierizzazione della corsia di marcia della Galleria Les Cretes Nord fino all'uscita di Aosta Ovest ove vige il limite di velocità di 100 km/h;

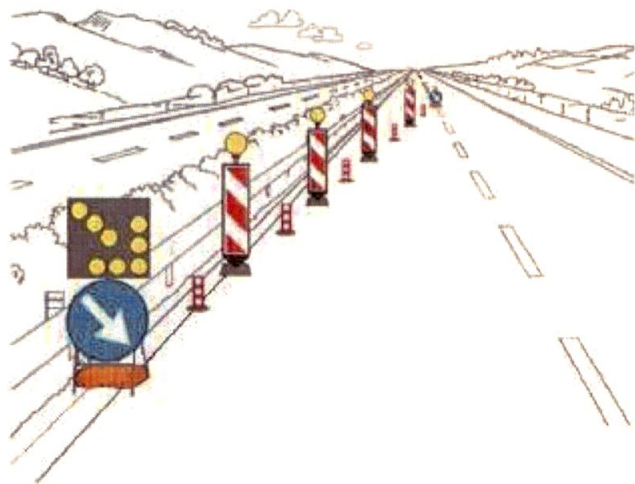
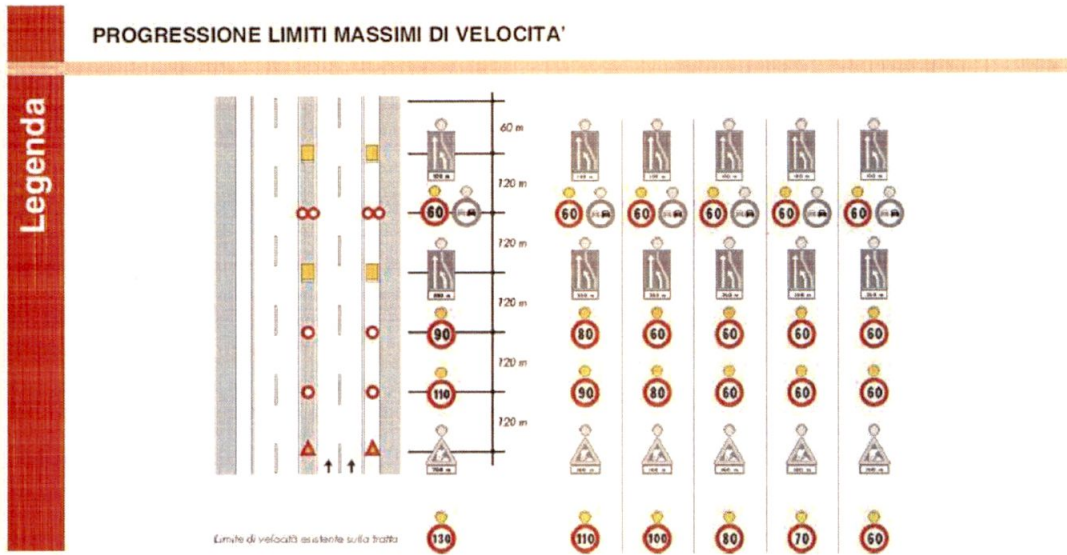
#### VISTI:

- l'art. n. 6 del Codice della Strada D.Lgs 30 aprile 1992 n. 285 e s.m.i.;
- gli artt. di cui al Titolo II Capo 1 paragrafo 2 del Regolamento di esecuzione ed attuazione del codice della strada D.P.R. 16 dicembre 1992 n. 495 e s.m.i;
- il Decreto del Ministero Infrastrutture e Trasporti del 10/07/2002 “Disciplinare tecnico relativo agli schemi segnaletici da adottare per il segnalamento temporaneo”;
- il “Disciplinare per l'installazione, conduzione e rimozione dei cantieri di lavoro sulla rete” di R.A.V. – Raccordo Autostradale della Valle d'Aosta S.p.A. del 10/04/2024;
- la richiesta di autorizzazione per la cantierizzazione inviata dal CSE Prot. RAV n.1396 del 20.03.2025;

#### ORDINA:

- 1) che dal 25.03.2025 al 30.03.2025, sul tronco Aosta - Entreves dell'autostrada A5 sia istituita la riduzione della carreggiata nord con la chiusura della corsia di

marcia tra le progressive Km 110+170 e Km 112+700 mediante l'apposizione, in carreggiata nord, della segnaletica di seguito riportata negli schemi:

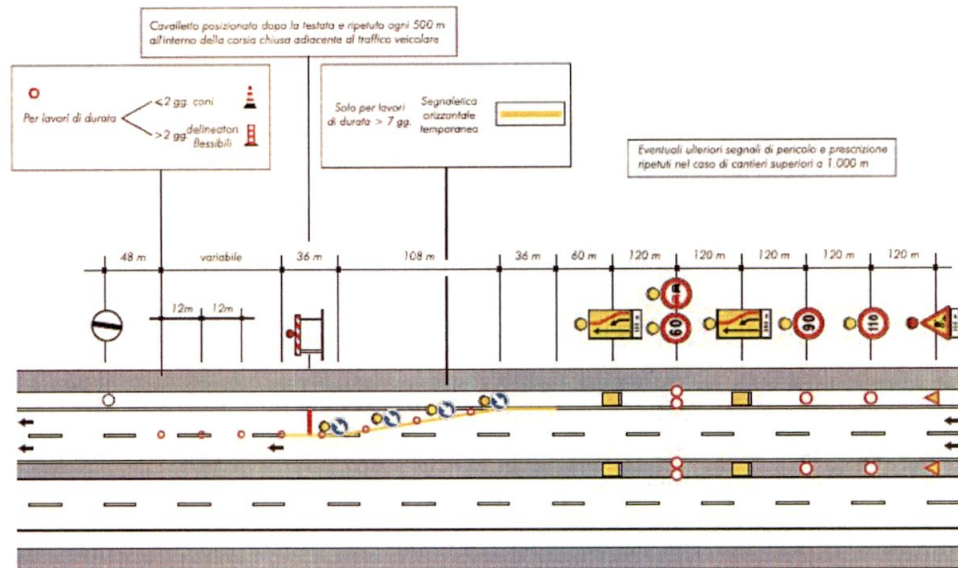


**TESTATA DI RIDUZIONE PER CANTIERE TRA 3 E 7 GIORNI**

## F.2

### CHIUSURA DELLA CORSIA DI MARCIA

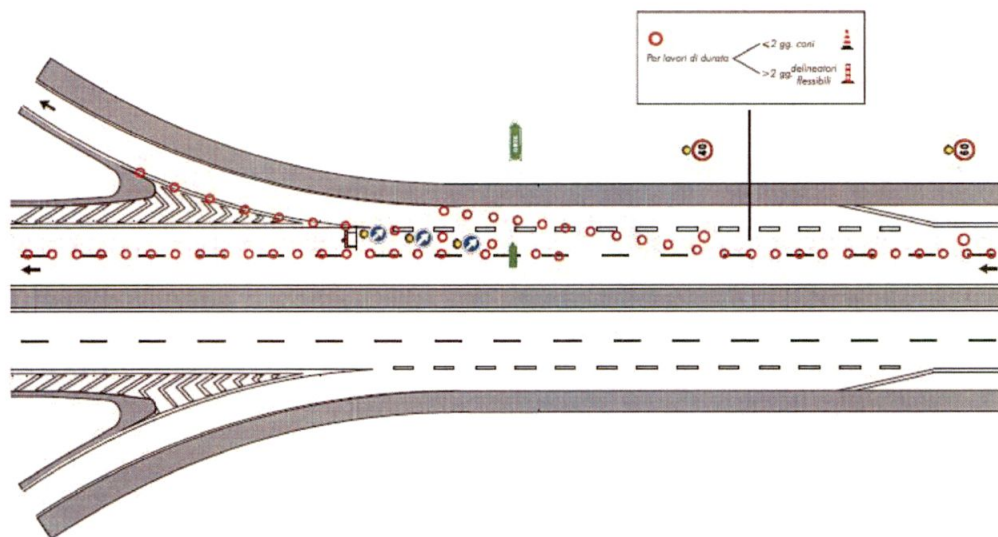
Schema



## F.55

### USCITA IN ZONA DI CHIUSURA DELLA CORSIA DI MARCIA

Schema



2) che durante le ore notturne ed in tutti i casi di scarsa visibilità le barriere regolamentari di testata della zona di lavoro devono essere munite di idonei apparati luminosi di colore rosso a luce fissa, così come il segnale

- “LAVORI“ - Fig. II 383 - e lo sbarramento obliquo deve essere integrato da dispositivi a luce gialla lampeggiante, in sincrono o in progressione;
- 3) che detti segnali possono anche essere abbinati a quei segnali di cui si ritenga necessario evidenziare il messaggio;
  - 4) che i lavori suddetti saranno realizzati secondo quanto prescritto dal succitato Decreto Ministeriale o nel “Disciplinare per l’installazione, conduzione e rimozione dei cantieri di lavoro sulla rete” di R.A.V. – Raccordo Autostradale della Valle d’Aosta S.p.A.;
  - 5) che le limitazioni, gli obblighi ed i divieti di cui alla presente ordinanza saranno resi noti agli utenti mediante l’apposizione dei prescritti segnali previsti dal Codice della Strada;
  - 6) che, per la riduzione di carreggiata di cui sopra, sulla tratta Aosta - Entreves dell’autostrada A5, in carreggiata nord, dal 25.03.2025 al 30.03.2025, è fatto divieto di transito a tutti i veicoli e trasporti eccezionali con larghezza superiore a m 3,70 ad ultimazione lavori.

E’ fatto obbligo a chiunque spetti osservare e fare osservare la presente Ordinanza.

Saint-Pierre, lì 20 marzo 2025



R.A.V. – Raccordo Autostradale  
Valle d’Aosta S.p.A.  
Responsabile Esercizio  
(Ing. Fabio BRUNIER)  
