

R.A.V.- Raccordo Autostradale Valle d'Aosta - S.p.A.

Autostrada A5 Aosta – Traforo del Monte Bianco

ORDINANZA N. 22/2025

Il sottoscritto Ing. Fabio BRUNIER, nella sua qualità di Responsabile Esercizio della R.A.V. – Raccordo Autostradale Valle d'Aosta SpA con Sede Legale in Saint-Pierre (AO), Località Les Iles, snc;

CONSIDERATO :

- che per gli interventi di manutenzione e di adeguamento delle gallerie al D.L.gs. 264/06, si deve provvedere alla cantierizzazione della corsia di marcia della Galleria Les Cretes Nord fino all'uscita di Aosta Ovest ove vige il limite di velocità di 100 km/h;

VISTI:

- l'art. n. 6 del Codice della Strada D.Lgs 30 aprile 1992 n. 285 e s.m.i.;
- gli artt. di cui al Titolo II Capo 1 paragrafo 2 del Regolamento di esecuzione ed attuazione del codice della strada D.P.R. 16 dicembre 1992 n. 495 e s.m.i.;
- il Decreto del Ministero Infrastrutture e Trasporti del 10/07/2002 “Disciplinare tecnico relativo agli schemi segnaletici da adottare per il segnalamento temporaneo”;
- il “Disciplinare per l'installazione, conduzione e rimozione dei cantieri di lavoro sulla rete” di R.A.V. – Raccordo Autostradale della Valle d'Aosta S.p.A. del 10/04/2024;
- la richiesta di autorizzazione del 27.03.2025 per la cantierizzazione inviata dal CSE;

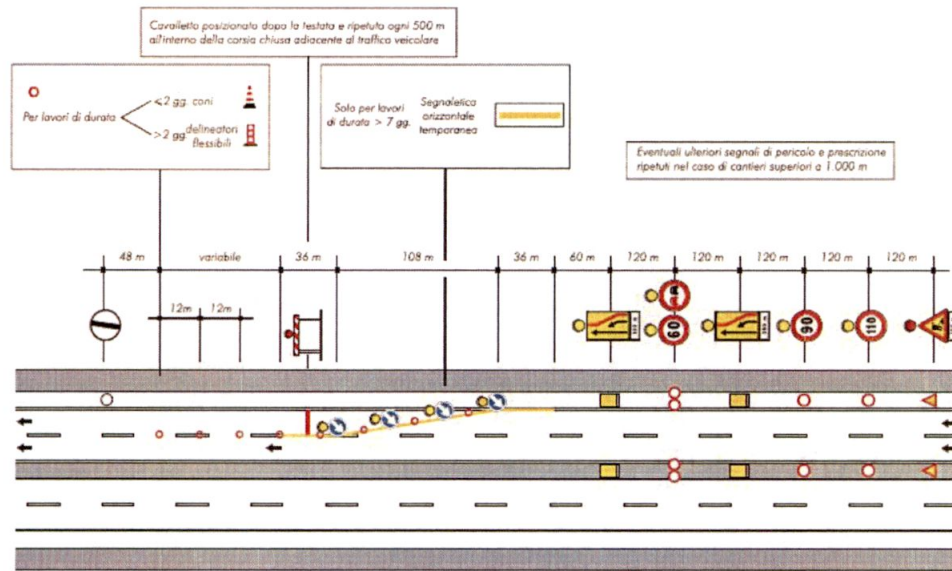
ORDINA:

- 1) che dal 01.04.2025 al 13.04.2025, sul tronco Aosta - Entreves dell'autostrada A5 sia istituita la riduzione della carreggiata nord con la chiusura della corsia di

F.2

CHIUSURA DELLA CORSIA DI MARCIA

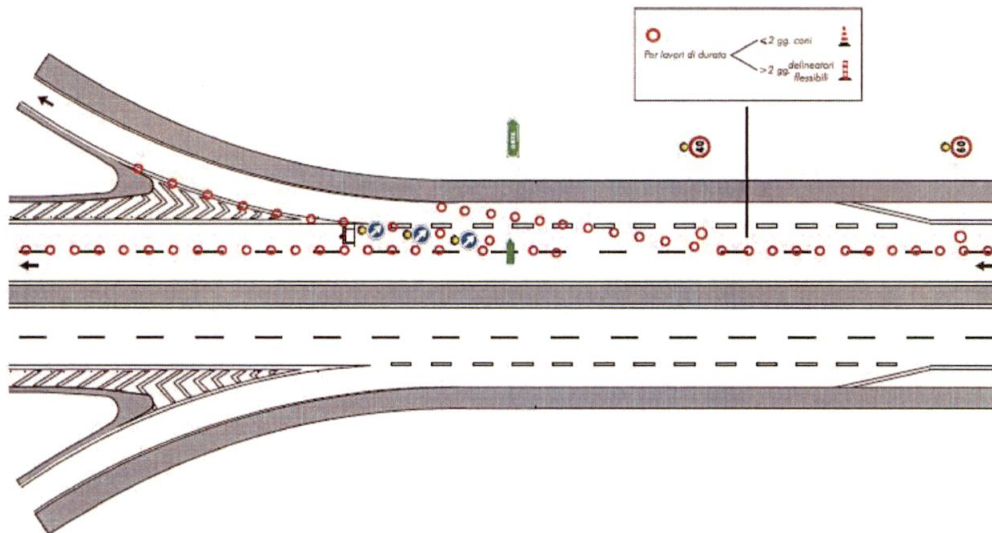
Schema



F.55

USCITA IN ZONA DI CHIUSURA DELLA CORSIA DI MARCIA

Schema



2) che durante le ore notturne ed in tutti i casi di scarsa visibilità le barriere regolamentari di testata della zona di lavoro devono essere munite di idonei apparati luminosi di colore rosso a luce fissa, così come il segnale

“LAVORI“ - Fig. II 383 - e lo sbarramento obliquo deve essere integrato da dispositivi a luce gialla lampeggiante, in sincrono o in progressione;

- 3) che detti segnali possono anche essere abbinati a quei segnali di cui si ritenga necessario evidenziare il messaggio;
- 4) che i lavori suddetti saranno realizzati secondo quanto prescritto dal succitato Decreto Ministeriale o nel “Disciplinare per l’installazione, conduzione e rimozione dei cantieri di lavoro sulla rete” di R.A.V. – Raccordo Autostradale della Valle d’Aosta S.p.A.;
- 5) che le limitazioni, gli obblighi ed i divieti di cui alla presente ordinanza saranno resi noti agli utenti mediante l’apposizione dei prescritti segnali previsti dal Codice della Strada;
- 6) che, per la riduzione di carreggiata di cui sopra, sulla tratta Aosta - Entreves dell’autostrada A5, in carreggiata nord, dal 01.04.2025 al 13.04.2025, è fatto divieto di transito a tutti i veicoli e trasporti eccezionali con larghezza superiore a m 3,70 ad ultimazione lavori.

E’ fatto obbligo a chiunque spetti osservare e fare osservare la presente Ordinanza.

Saint-Pierre, li 27 marzo 2025



R.A.V. – Raccordo Autostradale
Valle d’Aosta S.p.A.

Responsabile Esercizio

(Ing.) Fabio BRUNIER

