

R.A.V.- Raccordo Autostradale Valle d'Aosta - S.p.A.

Autostrada A5 Aosta – Traforo del Monte Bianco

ORDINANZA N. 80/2025

Il sottoscritto Ing. Fabio BRUNIER, nella sua qualità di Responsabile di Esercizio della R.A.V. – Raccordo Autostradale Valle d'Aosta SpA con sede legale in Saint-Pierre (AO), Località Les Iles, snc;

CONSIDERATO:

- che in presenza di eccezionali flussi di traffico nel periodo delle festività natalizie e di fine/inizio anno in direzione del Traforo del Monte Bianco la *“Procedura per la gestione del traffico intenso verso il Traforo del Monte Bianco”*, emanata dalla Protezione Civile Regionale in data 30 agosto 2018 e aggiornata in data 22 giugno 2022, prevede l'eventualità, in caso di blocco delle uscite di Entrèves e di Courmayeur sud, di istituire l'uscita obbligatoria per tutti i veicoli sulla SS 26 Dir. e sulla SS 26 della Valle d'Aosta attraverso gli svincoli di Courmayeur Sud e di Morgex;
- che il GEIE –Traforo del Monte Bianco ha aggiornato il calendario previsionale del traffico per i mesi di dicembre 2025 e gennaio 2026;
- che, per la gestione di tali deviazioni di traffico in condizioni di sicurezza per i veicoli e per gli Operatori della Polizia e Autostradali, è necessario ridurre la circolazione proveniente dalla Galleria Chabodey in carreggiata nord su una sola corsia fino al ramo di uscita dello Svincolo di Morgex compreso;
- che per la gestione del traffico intenso sulla SS 26 Dir. e la formazione di coda nella Galleria Dolonne nord è necessario ridurre la circolazione su una sola corsia;

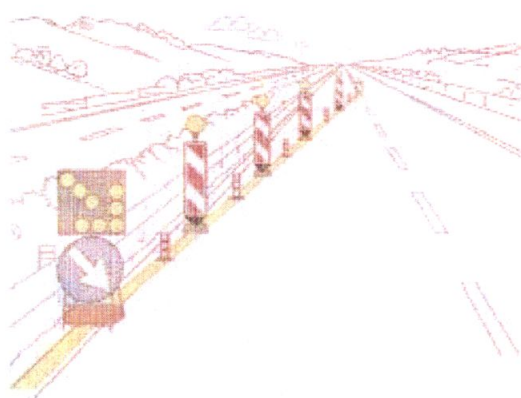
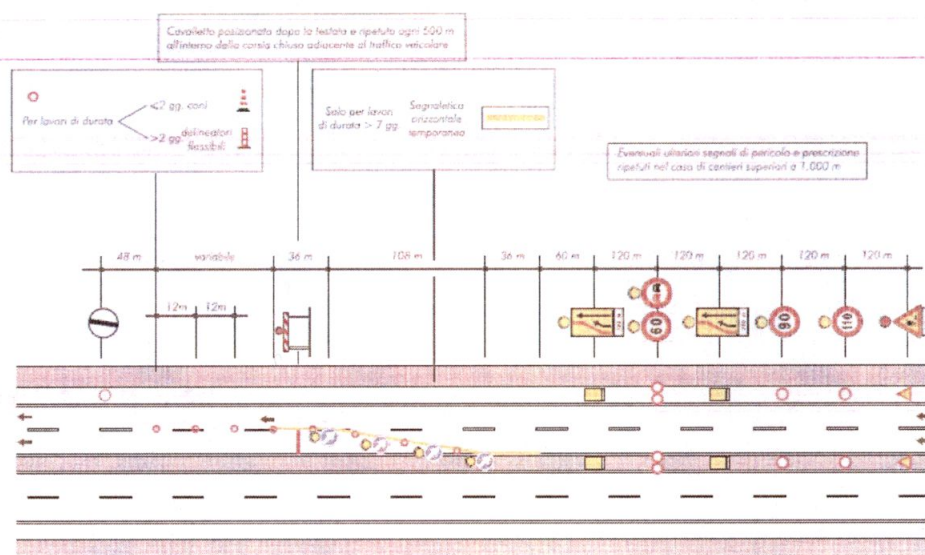
VISTI:

- l'art. n. 6 del Codice della Strada D.Lgs 30 aprile 1992 n. 285 e s.m.i.;

F.3

CHIUSURA DELLA CORSIA DI SORPASSO

Schema

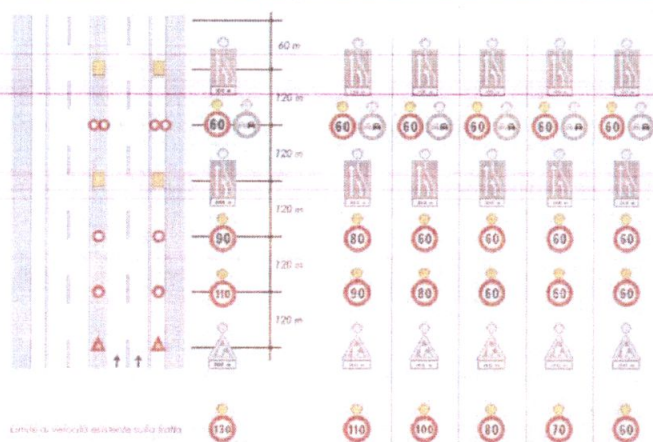


TESTATA DI RIDUZIONE PER CANTIERE > 7 GIORNI

- 2) che dal 26/12/2025 al 07/01/2026, sul tronco Aosta - Entreves dell'autostrada A5 sia istituita la riduzione della carreggiata nord con la chiusura della corsia di sorpasso tra le progressive Km 127+750 e Km 130+600 mediante l'apposizione, in carreggiata nord, della segnaletica di seguito riportata negli schemi:

PROGRESSIONE LIMITI MASSIMI DI VELOCITA'

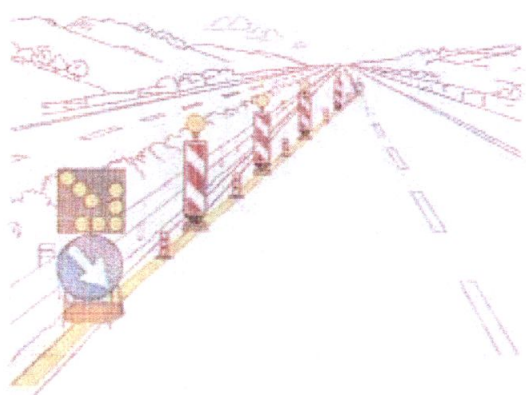
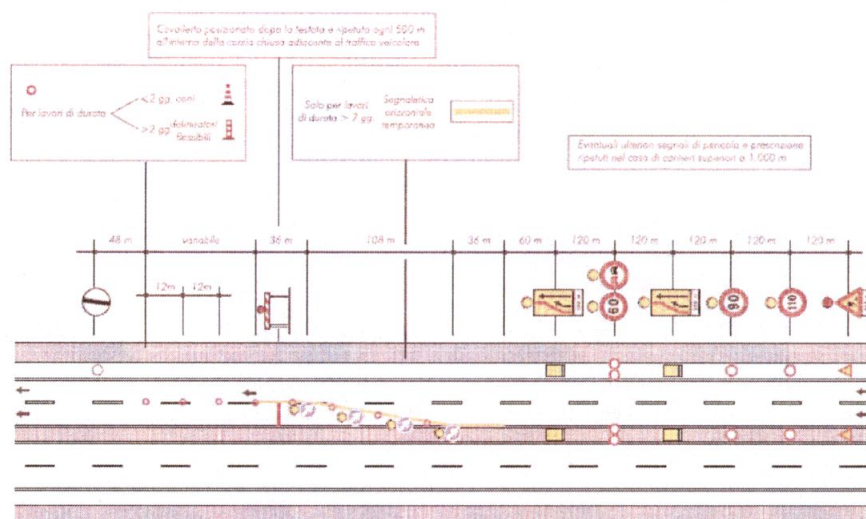
Legenda



F.3

CHIUSURA DELLA CORSIA DI SORPASSO

Schema



TESTATA DI RIDUZIONE PER
CANTIERE > 7 GIORNI

- 3) che durante le ore notturne e in tutti i casi di scarsa visibilità le barriere regolamentari di testata della zona di lavoro devono essere munite di idonei apparati luminosi di colore rosso a luce fissa, così come il segnale "LAVORI" - Fig. II 383 - e lo sbarramento obliquo deve essere integrato da dispositivi a luce gialla lampeggiante, in sincrono o in progressione;
- 4) che detti segnali possono anche essere abbinati a quei segnali di cui si ritenga necessario evidenziare il messaggio;
- 5) che i lavori suddetti saranno realizzati secondo quanto prescritto dal succitato Decreto Ministeriale o nel "Disciplinare per l'installazione, conduzione e rimozione dei cantieri di lavoro sulla rete" di R.A.V. - Raccordo Autostradale della Valle d'Aosta S.p.A.;
- 6) che le limitazioni, gli obblighi ed i divieti di cui alla presente ordinanza saranno resi noti agli utenti mediante l'apposizione dei prescritti segnali previsti dal Codice della Strada;
- 7) che, in presenza delle riduzioni di carreggiata di cui sopra, dal 26/12/2025 al 07/01/2026, sulla tratta Aosta - Entreves dell'autostrada A5, in carreggiata nord, è fatto divieto di transito a tutti i veicoli e trasporti eccezionali con larghezza superiore a m 3,70.

E' fatto obbligo a chiunque spetti osservare e fare osservare la presente Ordinanza.

Saint-Pierre, li 22 dicembre 2025



R.A.V. - Raccordo Autostradale
Valle d'Aosta S.p.A.

Responsabile Esercizio
(Ing. Fabio BRUNIER)

