

R.A.V.- Raccordo Autostradale Valle d'Aosta - SpA

Autostrada A5 Aosta – Traforo del Monte Bianco

ORDINANZA N. 03/2026

Il sottoscritto Ing. Fabio BRUNIER, nella sua qualità di Responsabile di Esercizio della R.A.V. – Raccordo Autostradale Valle d'Aosta SpA con sede legale in Saint-Pierre (AO), Località Les Iles, snc;

CONSIDERATO:

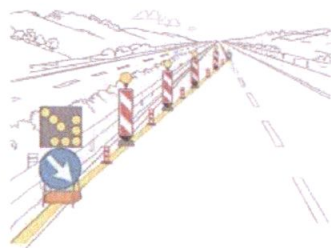
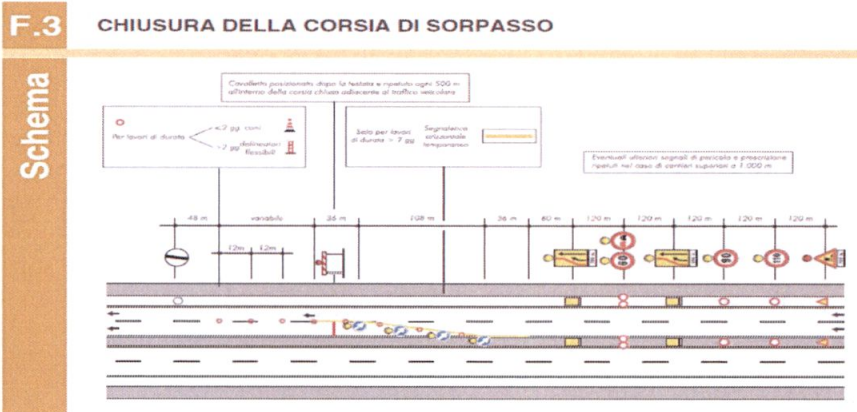
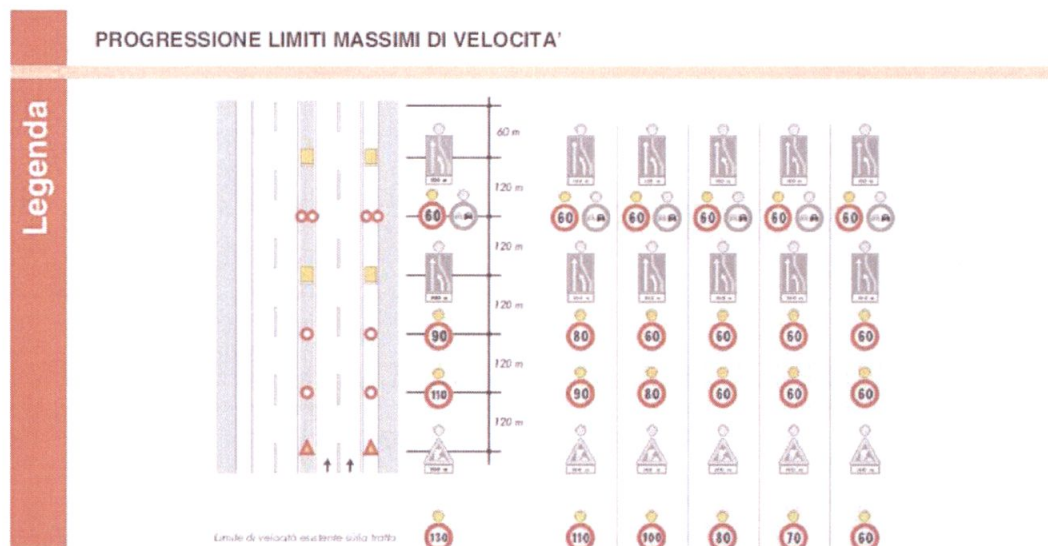
- che per proseguire i lavori di messa in sicurezza e ripristino della pavimentazione stradale all'interno della galleria Dolonne in carreggiata sud della tratta autostradale di competenza, si deve procedere in urgenza con la cantierizzazione della corsia di sorpasso in carreggiata nord dal km 137+070 al km 138+900 per permettere l'accesso ai mezzi d'opera alla galleria a valle dell'area di intervento;
- che le prescrizioni dell'Ordinanza RAV n.64/2025 interferiscono con la cantierizzazione di cui al punto precedente;

VISTI:

- l'art. n. 6 del Codice della Strada D.Lgs 30 aprile 1992 n. 285 e s.m.i.;
- gli artt. di cui al Titolo II Capo 1 paragrafo 2 del Regolamento di esecuzione ed attuazione del codice della strada D.P.R. 16 dicembre 1992 n. 495 e s.m.i.;
- il Decreto del Ministero Infrastrutture e Trasporti del 10/07/2002 "Disciplinare tecnico relativo agli schemi segnaletici da adottare per il segnalamento temporaneo";
- il "Disciplinare per l'installazione, conduzione e rimozione dei cantieri di lavoro sulla rete" di R.A.V. – Raccordo Autostradale della Valle d'Aosta S.p.A. del 10/04/2024;
- l'Ordinanza RAV n. 64 del 27 ottobre 2025;

ORDINA:

- 1) che dal 14.01.2026 a fine lavori, sul tronco Entrèves-Aosta dell'autostrada A5 sia istituita la riduzione della carreggiata nord con la chiusura della corsia di sorpasso tra le progressive Km 137+070 e Km 138+900 mediante l'apposizione della segnaletica di seguito riportata negli schemi;



TESTATA DI RIDUZIONE PER CANTIERE > 7 GIORNI

- 2) che dal 14/01/2026 fino a fine lavori, le limitazioni di cui all'Ordinanza RAV n.64/2025, tra le progressive Km 137+070 e Km 138+600 siano sostituite dalle prescrizioni di cui alla presente Ordinanza;
- 3) che durante le ore notturne ed in tutti i casi di scarsa visibilità le barriere regolamentari di testata della zona di lavoro devono essere munite di idonei apparati luminosi di colore rosso a luce fissa, così come il segnale "LAVORI" - Fig. II 383 - e lo sbarramento obliquo deve essere integrato da dispositivi a luce gialla lampeggiante, in sincrono o in progressione;
- 4) che detti segnali possono anche essere abbinati a quei segnali di cui si ritenga necessario evidenziare il messaggio;
- 5) che i lavori suddetti saranno realizzati secondo quanto prescritto dal succitato Decreto Ministeriale o nel "Disciplinare per l'installazione, conduzione e rimozione dei cantieri di lavoro sulla rete" di R.A.V. – Raccordo Autostradale della Valle d'Aosta S.p.A.;
- 6) che le limitazioni, gli obblighi ed i divieti di cui alla presente ordinanza saranno resi noti agli utenti mediante l'apposizione dei prescritti segnali previsti dal Codice della Strada;
- 7) che, per le riduzioni di carreggiata di cui sopra, dal 14.01.2026 fino a fine lavori, sulla tratta Aosta - Entrèves dell'autostrada A5, in carreggiata nord, è fatto divieto di transito a tutti i veicoli e trasporti eccezionali con larghezza superiore a m 3,70;
- 8) E' fatto obbligo a chiunque spetti osservare e fare osservare la presente Ordinanza.

Saint-Pierre, li 14 gennaio 2026



R.A.V. – Raccordo Autostradale
Valle d'Aosta S.p.A.
Responsabile Esercizio
(Ing. Fabio BRUNIER)

